



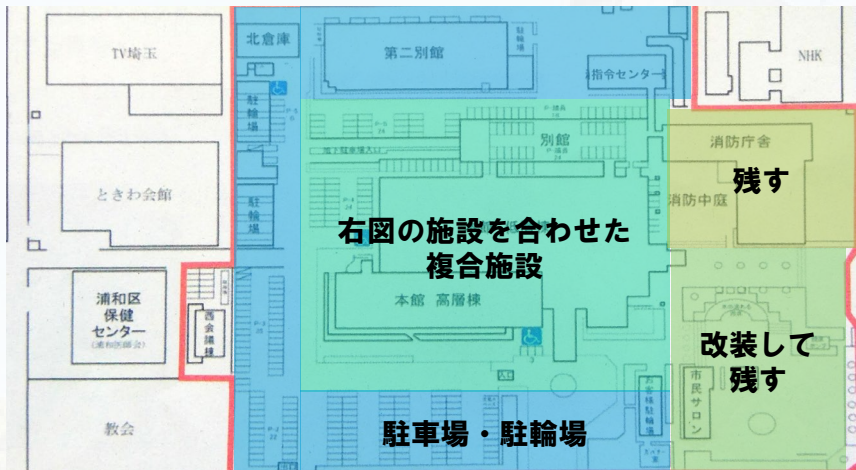
現庁舎跡地 利活用

8班

概要版



【土地利用】



① 駐車場・駐輪場

・利用者…家族連れなどが来ると考えられるため、多めにスペースを取る

② 広場

・市民の意見…子供などが遊べる憩いの場所として残したい
 ・段差があるため、そこをなくして安全性を持たせる



段差・水で滑る

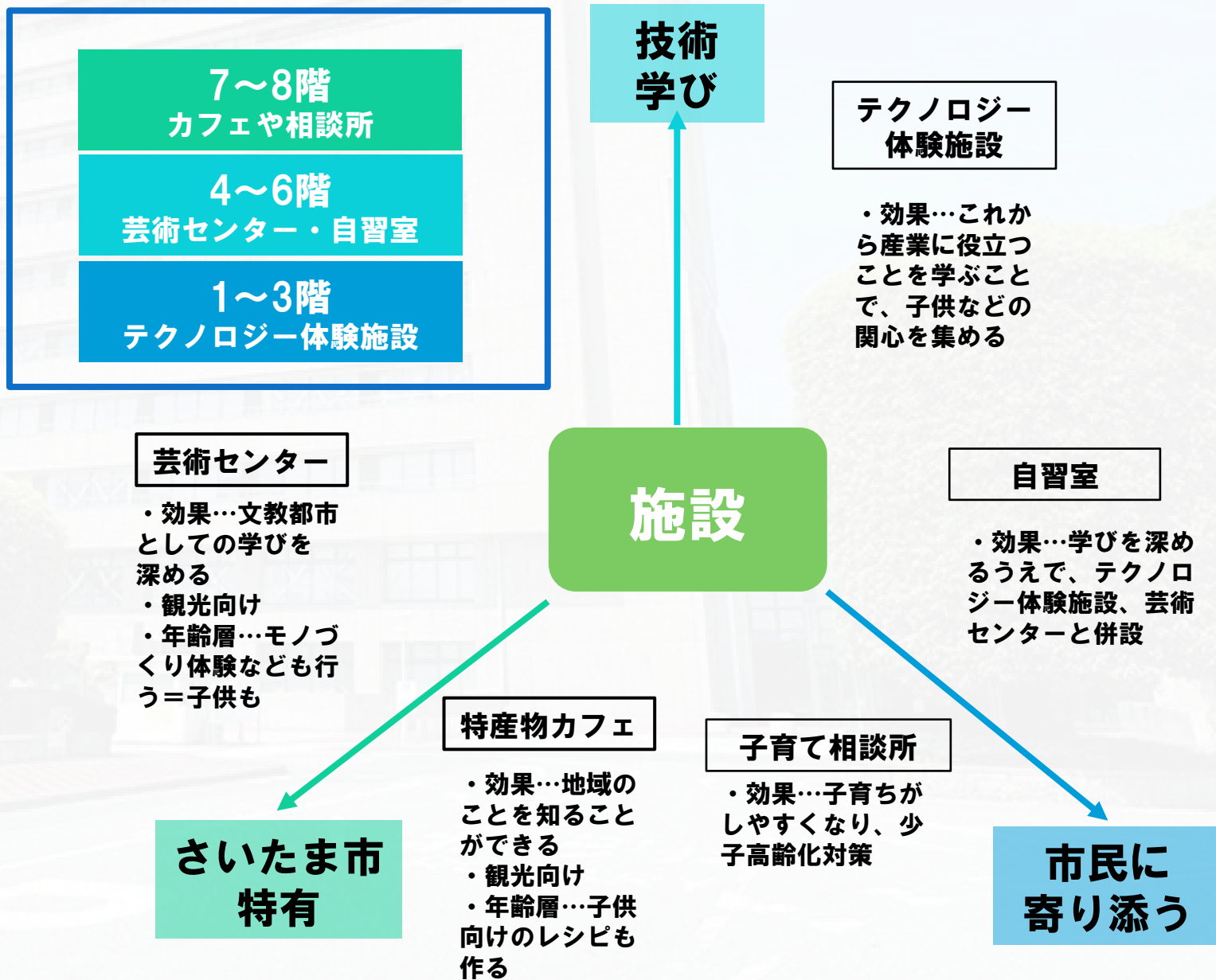
③ 消防庁舎

・必要性…市の安全を守るためには必要であり、学校などでも仕組みを学ぶことができる。

④ 複合施設

・跡地の中心を大きく使い、地域の活性化につながるような施設にする。（具体的には右上図）

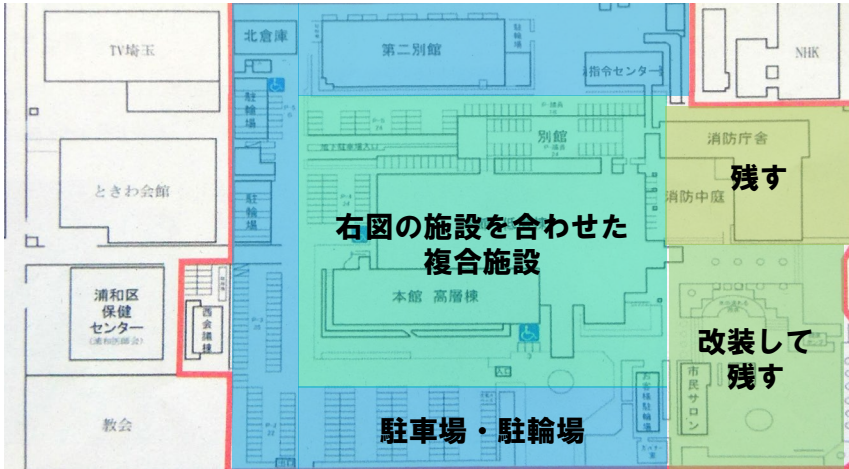
のびのび生活できる街づくりを



詳細版



土地利用について (1)



① 駐輪場・駐車場

現在ある駐車場・駐輪場の様子を考えると、利用者は多い。そのため、駐車所だけの利用もできるようにし、資金として集める。

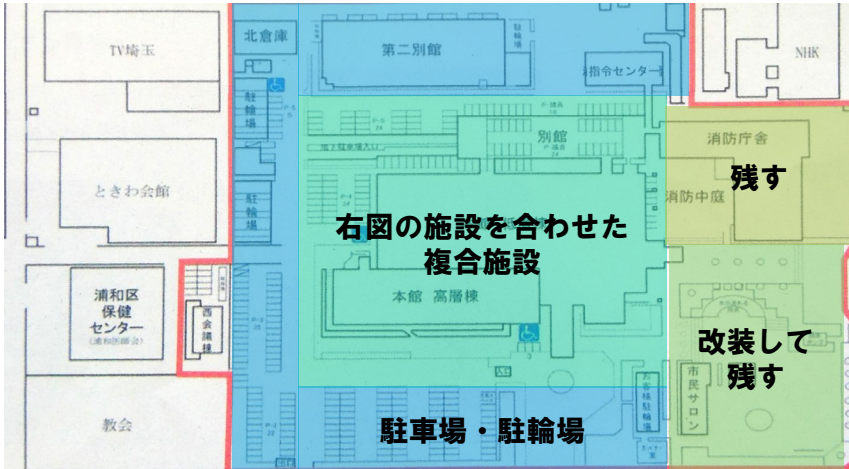
→ 駐車券が施設内で使えるようにする（割引など）

② 消防庁舎

- このほかの近くの消防庁舎となると、駅の裏となる。右図は近くの消防庁舎
- 安全を守るためには必要となる
- 社会科見学などでも来ることができる



土地利用について (2)



③広場

- ・ 現在は水の流れる階段など、市民の憩いの場として機能している。
- ・ 鐘や、サッカーの銅像などは市民に大切にされている
- ・ 段差は、事故の原因となる恐れがある

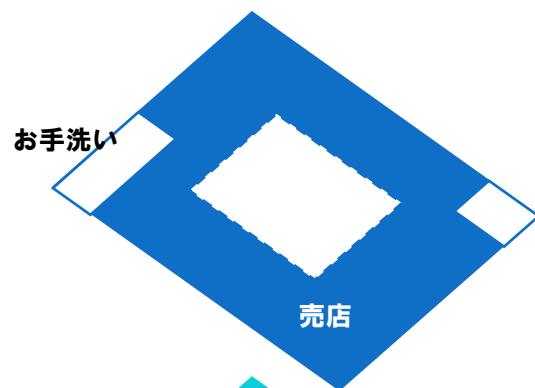


- ・ 市民の憩いの場として残す
- ・ 安全性の観点から、段差をなくす
- ・ 緑化運動も行い、SDGsにも貢献する
- ・ 大切にされている鐘や銅像は、市民の意見を尊重して、道路側に置く
- ・ 芸術センターで作ったものなどを展示する場としても活用することで、人の目にも留まる



複合施設について (1) 1~3階

3F



〈売店〉

- ・販売物…展示されている最新技術の中で、愛着のわく物や、外見が目に残るものなどを、キーホルダー・ぬいぐるみとして販売
- ・サービス…駐車券で割引が可能

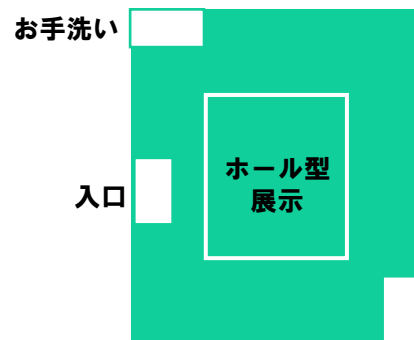
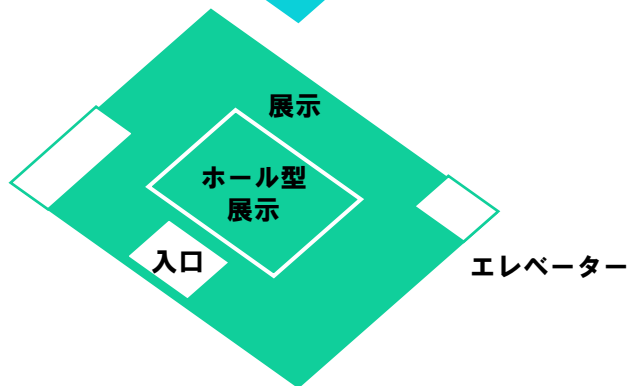
2F



〈体験型展示〉

- ・内容…プログラミングや、ロボット操作を自分で体験できるような施設
- ・観光としても機能する
- ・年代層…子供向けのものも多い

1F

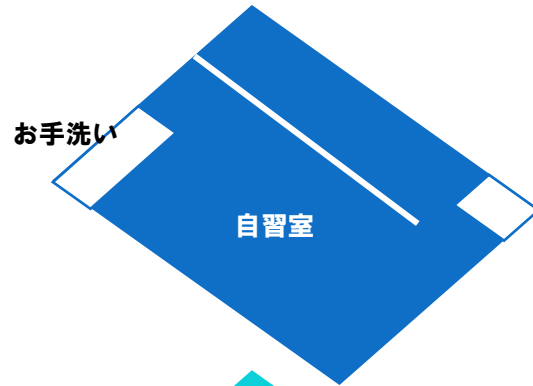


〈ホール型展示〉

- ・大規模な技術や、体験より見ることに重点を置いている展示物を置き、人々の目に留まるようにする
- ・恐竜でいうと、ティラノサウルスのような展示

複合施設について（2）4～6階

6F



〈自習室〉

- ・役割…芸術センターや、最新技術体験センターで学んだことを生かせるようにする
- ・中…参考書などを置く
- ・利用者…子供から高齢者まで

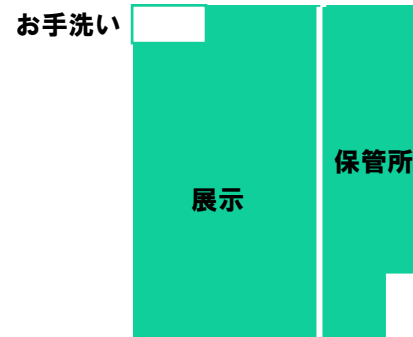
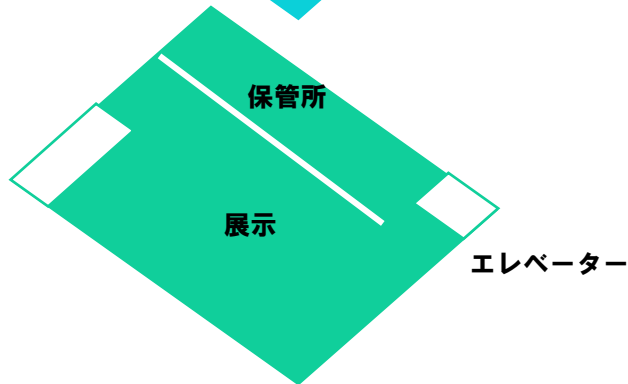
5F



〈体験型展示〉

- ・内容…紙コップや絵の具などを置き、子供などが自由に作れるようにする
- ・作ったものを広場に展示するなどして、交流を深める
- ・年代層…子供向け

4F



〈展示〉

- ・壁には、高田誠さんのタイルアートを残す
- ・そのほかにも地域の芸術作品を置く（壁沿いに）
- ・保管所で管理

複合施設について (3) 7~8階

8F



〈区役所〉

- ・役割…現在の区役所の役割も担う
- ・相談所の要素…子育てや、高齢者の相談をできるようにすることで、少子高齢化対策にもなる

7F



〈特産物〉

- ・埼玉県で作られている野菜や旬だものを利用した料理を提供する
- ・特産物自体を販売して家庭で利用してもらう
- ・SNSでもメニューなどを発信する

屋上



〈太陽光パネル〉

- ・施設で使う電力のある程度を賄えるようにする

複合施設について（４）全階

・移動手段

高齢者でも利用できるように、エレベーターを各階に通す
エレベーターが混まないよう、二個ほど設置する

・お手洗い

多目的トイレ（ジェンダーフリーの観点から）も設置する
各階に置くことで、混雑を防ぐ
景観を保つために、清掃を定期的に行う

・入館について

体験型施設については、料金をかけるようにする→安全の観点から
売店や体験型施設は、駐車券で割引ができるようにすることで、施設に来る人が増える



複合施設について（5）SDGs

① 広場

緑化運動を行うことによって、冷房などを利用しなくともいつでも涼しいようにする

② 複合施設

芸術センターなどの、雰囲気がゆったりとした場所には、グリーンカーテンを取りつけることによって、景観も保たれるうえ、涼しさを作ることができる。

屋上には、太陽光発電パネルを設置することによって、エネルギーの自給が少しでもできるようになる

特産物カフェなどを進めることによって、自給自足を進めることができる



